

ABSOLUTE DIGIMATIC Digitální úchylkoměry Výpočetní ID-C



K541282



011445 (podobný)



Zakázkové řešení



21FAJ395 (podobný)



21FAJ395 (podobný)



543-340B-10 s 011445



21FAJ395



21FAJ394



K541281



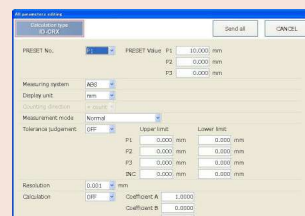
K541282

Volitelné příslušenství

Obj. č.	Popis
905338	Digimatic kabel, plochý přímý typ, 1m
905409	Digimatic kabel, plochý přímý typ, 2m
06AFM380F	Kabel USB Input Tool (Digimatic USB), Digi/Digi2, ploché přímé provedení
264-623	U-WAVE fit, provedení s bzučákem, Bezdrátový vysílač pro třmenový mikrometr
264-622	U-WAVE fit, provedení IP67, Bezdrátový vysílač pro třmenový mikrometr
264-627	U-WAVE fit Bluetooth, bzučák, Bezdrátový vysílač pro třmenový mikrometr
264-626	U-WAVE fit Bluetooth, IP67, Bezdrátový vysílač pro třmenový mikrometr
02AZF670	Montážní držák U-WAVE vysílače, pro digi. úchylkoměry ID-C a ID-S
02AZD790F	Propojovací kabel F pro U-WAVE-T, ploché přímé provedení
21JZA295	Drátová spoušť, pro úchylkoměr, L=500mm
21EZA198	Zdvhací páčka vřetene, pro dig. úchl., A-typ čísel. úchl. série 2/3/4
21EZA105	Zdvhací páčka vřetene, pro rozsah měření 12,5mm, metrické
21EZA197	Zdvhací páčka vřetene, pro rozsah 25,4mm
21EZA200	Zdvhací páčka vřetene, pro rozsah 50,8mm
21EZA313	USB rozhraní pro nastavení PC, ID-C Úchylkoměr
21FAJ394	Úhelník, Rádus: 25-70mm
K541281	Základna pro početní ID-C, Rádus: 50-100mm
K541282	Základna pro početní ID-C, Rádus: 100-200mm
21FAJ395	Válečkové provedení základny, Vnější pr.: 45-140mm, Vnitřní pr.: 65-100mm
011445	Dotek na vnit. hrany, 90°, D=0,5-20mm
011446	Nastavovací měřka pro 011445
011447	Dotek na vnitřní hrany, 90°, D=20-40mm
011448	Dotek na vnitřní hrany, 90°, D=40-60mm

Spotřební materiál

Obj. č.	Popis
055AA217D	Lithiová baterie CR 2032, 1 ks
901312	Dotek ve tvaru kuličky, M2,5x0,45, délka 7,3mm, tvrdokov, metrický



Software nastavení je možné stáhnout na www.mitutoyo.eu (nutná registrace).
[Nutný je USB Interface obj. č. 21EZA313 (vol. přísl.)]

