

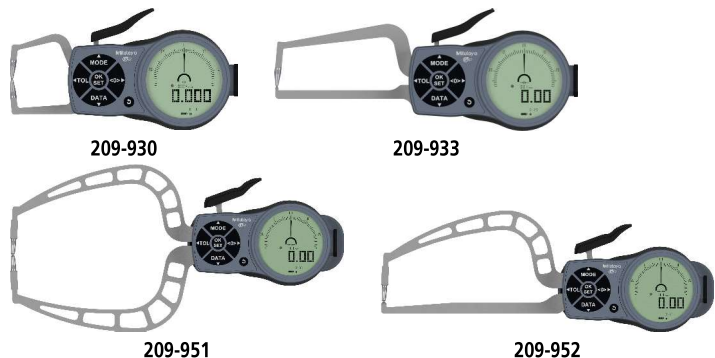
DIGIMATIC Úchylkoměry s měřicími rameny pro vnější měření

Série 209

- Digitální úchylkoměry s rameny pro vnější měř. umožňují měřit na těžko přístupných místech
- Vynikající odolnost proti vodě a prachu (stupeň ochrany IP67)



IP67



Metrické/Palcové Poloměr bříty 0,75 / kulička z tvrdokovu ø3 mm + poloměr bříty 0,75 (209-958)

Obj. č.	Roz. měř. [mm]	Přesnost	Stupeň ochrany	Měř. síla [N]	Hmot. [g]	Provedení	Hb [mm]	Hf [mm]	L [mm]
209-957	0 - 50	0,06mm	IP67	0,8-1,7	490	Obr.5	30	30	167
209-958	0 - 50	0,06mm	IP67	0,8-1,7	460	Obr.6	30	4,3	169

Metrické/Palcové Měřicí doteky: kulička z tvrdokovu ø1,5 mm

Obj. č.	Roz. měř. [mm]	Přesnost	Stupeň ochrany	Měř. síla [N]	Hmot. [g]	Provedení	Hb [mm]	Hf [mm]	L [mm]
209-930	0 - 10	0,015 mm	IP67	0,8-1,2	240	Obr.1	19,1	18,6	36
209-932	0 - 20	0,03 mm	IP67	1,1-1,6	270	Obr.1	24,7	24,6	81
209-943	0 - 10	0,015 mm	IP67	0,8-1,2	255	Obr. 2	19,1	9	36
209-933	0 - 20	0,03 mm	IP67	1,1-1,6	430	Obr. 2	24,7	2,5	86

Metrické/Palcové Měřicí doteky: kulička z tvrdokovu ø3 mm

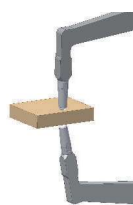
Obj. č.	Roz. měř. [mm]	Přesnost	Stupeň ochrany	Měř. síla [N]	Hmot. [g]	Provedení	Hb [mm]	Hf [mm]	L [mm]
209-951	0 - 30	0,04 mm	IP67	0,9-1,6	430	Obr.1	30	30	114
209-952	0 - 30	0,04 mm	IP67	0,9-1,6	410	Obr. 2	30	4	116
209-954	0 - 50	0,05 mm	IP67	0,8-1,7	490	Obr.1	30	30	167
209-955	0 - 50	0,05 mm	IP67	0,8-1,7	460	Obr. 2	30	4,3	169

Metrické/Palcové Měřicí doteky: talířkové doteky ø50 mm

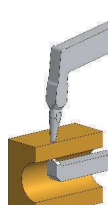
Obj. č.	Roz. měř. [mm]	Přesnost	Stupeň ochrany	Měř. síla [N]	Hmot. [g]	Provedení	Hb [mm]	Hf [mm]	L [mm]
209-953	0 - 30	0,06mm	IP67	0,9-1,6	430	Obr. 4	36	24	116
209-956	0 - 50	0,06mm	IP67	0,8-1,7	500	Obr. 4	36	24	167

Metrické/Palcové Měřicí doteky: talířkové doteky ø6 mm

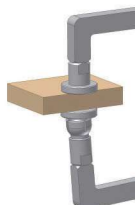
Obj. č.	Roz. měř. [mm]	Přesnost	Stupeň ochrany	Měř. síla [N]	Hmot. [g]	Provedení	Hb [mm]	Hf [mm]	L [mm]
209-931	0 - 10	0,02 mm	IP67	0,8-1,2	245	Obr. 3	21,7	14,8	36



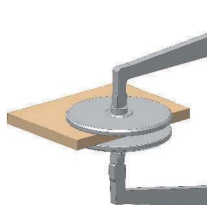
Obrázek 1



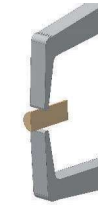
Obrázek 2



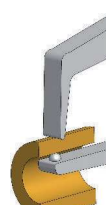
Obrázek 3



Obrázek 4



Obrázek 5



Obrázek 6

Funkce	Série 209
Analogový přepínač rozsahu měření	●
Automatické VYP po 1/5/10 min. nepoužívání	●
Funkce OFFSET (Posunutí)	●
Převod mm/palce	●
HOLD	●
Tlačítko SET	●
Tlačítko DATA	●
Přístroj pro sběr a přenos dat (100 naměřených hodnot)	●
Přepínání ABS/INC	●
Max. naměřená hodnota	●
Min. naměřená hodnota	●
Kontrolka tolerance-LED (zelená/červená)	●
Vyhodnocení tolerování	●

Technické parametry

Čís. krok	0,001 / 0,002 / 0,005 / 0,01 / 0,02 / 0,05 mm
Napájení	2 baterie LR3 (AAA)

Volitelné příslušenství

Obj. č.	Popis
011551	Adaptér rozhraní Digimatic, série 209, Digitální úchylkoměry
937387	Digim. kabel, kruhové prov., 6 pinů, 1m
965013	Digim. kabel, kruhové prov., 6 pinů, 2m
06AFM380E	USB vstupní rozhraní (DIGIMATIC USB), Digi/Digi2, kruhové provedení, 6 pinů
02AZD880G	U-WAVE-T, provedení s bzučákem, Bezdrátový vysílač
02AZD730G	U-WAVE-T, IP67, Bezdrátový vysílač
02AZD790E	Propojovací kabel E pro U-WAVE-T, kruhové provedení, 6 pinů
63AAA438	Držák pro měřicí stojánek, pro 209-930 až 209-958
63AAA437	Držák pro měřicí stojánek, pro 209-901 až 209-922

Spotřební materiál

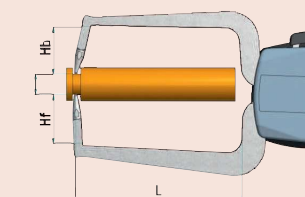
Obj. č.	Popis
011511-1	Baterie LR03 (AAA), 4x



209-931



209-953



L=Maximální dosah měření
Hb=Maximální hloubka měření horního doteku
Hf=Maximální hloubka měření dolního doteku