

ABSOLUTE DIGIMATIC Digitální úchylkoměry Výpočetní ID-C



Série 543

Tyto úchylkoměry umožňují použití výpočtového vzorce měřené hodnoty $Ax + B + Cx^{-1}$ (x = posuv vřetene).

- Nastavitelný vzorec přepočtu použitelný pro různé aplikace (např. měření průměru svítku, apod.).
- Možnost nastavení uživatelských koeficientů A, B a C.
- Analogová stupnice na displeji (14 různých přepínatelných stupnic).
- Funkce vyhodnocení tolerance $OK/\pm n.OK$.
- Funkce MAX/MIN/HÁZENÍ pro zachycení hodnoty vrcholu.
- Nastavitelný režim měření s rychlým vzorkováním (20 ms ~ 50 krát/sec) pro spolehlivější měření v módu zachycení vrcholu (MAX/MIN/HÁZENÍ).
- Jednoduché nastavení úchylkoměru přes nastavovací menu.
- Možnost nastavení úchylkoměru z PC pomocí USB adaptéru a zvláštního softwaru.

Funkce	Série 543
DATA/HOLD	●
3x PRESET (Předvolby)	●
Výstup dat DIGIMATIC	●
ZAP/VYP	●
Analogový přepínač rozsahu měření	●
Funkce "Lock" (blokování klávesnice)	●
Vyhodnocení $OK/\pm n.OK$	●
Režim rychlého měření	●
MAX/MIN/HÁZENÍ	●
NULOVÁNÍ / ABS přepínání	●
Přepínatelné rozlišení	●
Výpočtové funkce (se vzorcem)	●

Technické parametry

Čís. krok	0,0002/ 0,0005/ 0,001/ 0,002/ 0,005/ 0,01/ 0,02/ 0,05/ 0,1/ 0,2/ 0,5/ 1 mm nebo bez jednotek (rozlišení pravítka: 0,001 mm)
Displej	LCD, výška číslic: 8 mm Otočný o 330°
Max. rychlost odezvy	Neomezená
Frekvence měření (MAX/MIN/HÁZENÍ)	Standardní mód: 10 krát/s "Rychlý" mód: 50 krát/s
Alarm	Slabé baterie, ABS chyby složení, překročení rychlosti, chyby nastavení tolerance
Upínací stopka ϕ	8 mm
Měřicí dotek	Kulička z tvrdokovu, závit M 2,5 x 0,45 mm
Napájení	1 baterie CR-2032
Životnost baterie	Standardní mód: cca 1 rok "Rychlý" mód: cca 4,5 měsíců



543-340B-10



543-590B-10

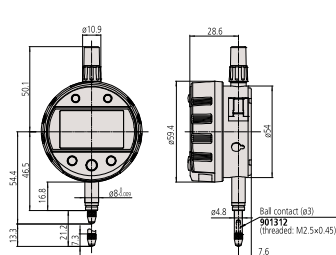


543-595B-10

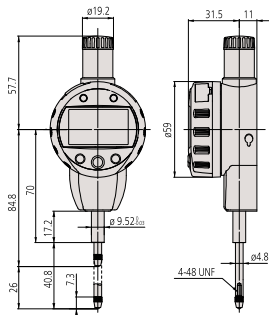
Metrické

Obj. č.	Rozsah měření	Max. povolená chyba E MPE	H MPE (Hysterese)	R MPE (Opakovatelnost)	Měřicí síla MPL	Stupeň ochrany	Hmot. [g]
543-340B-10	12,7 mm	0,003 mm	0,002 mm	0,002 mm	$\leq 1,5$ N	IP42	170
543-590B-10	25,4 mm	0,003 mm	0,002 mm	0,002 mm	$\leq 1,8$ N	IP42	190
543-595B-10	50,8 mm	0,006 mm	0,002 mm	0,002 mm	$\leq 2,3$ N	IP42	260

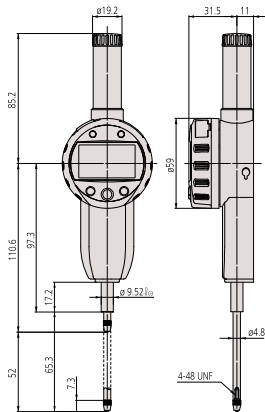
ABSOLUTE DIGIMATIC Digitální úchylkoměry Výpočetní ID-C



Modely s rozsahem měření 12,7 mm



Modely s rozsahem měření 25,4 mm



Modely s rozsahem měření 50,8 mm



K541282



Zakázkové řešení



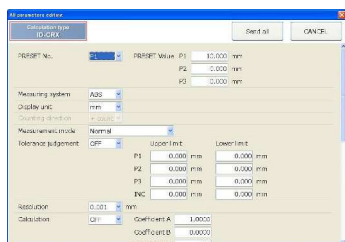
Zakázkové řešení



21FAJ395 (podobný)

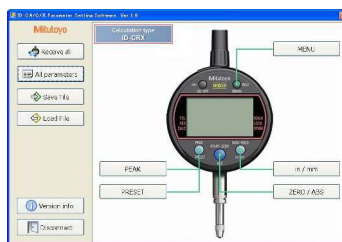


21FAJ395 (podobný)



Software nastavení je možné stáhnout na www.mitutoyo.eu (nutná registrace).

[Nutný je USB Interface obj. č. 21EZA313 (vol. příslušenství).]



Volitelné příslušenství

Obj. č.	Popis
905338	Digimatic kabel, ploché přímé provedení, 1m
905409	Digimatic kabel, ploché přímé provedení, 2m
06AFM380F	Kabel USB Input Tool (Digimatic USB), Digi/Digi2, ploché přímé provedení
264-623	U-WAVE fit, provedení s bzučákem, Bezdrátový vysílač pro třmenový mikrometr
264-622	U-WAVE fit, provedení IP67, Bezdrátový vysílač pro třmenový mikrometr
264-627	U-WAVE fit Bluetooth, bzučák, Bezdrátový vysílač pro třmenový mikrometr
264-626	U-WAVE fit Bluetooth, IP67, Bezdrátový vysílač pro třmenový mikrometr
02AZF670	Montážní držák U-WAVE vysílače, pro digi. úchylkoměry ID-C a ID-S
02AZD790F	Propojovací kabel F pro U-WAVE-T, ploché přímé provedení
21JZA295	Drátová spoušť, pro úchylkoměr, L=500mm
21EZA198	Zdvhací páčka vřetene, pro digitální úchylkoměry, A-provedení číselníkových úchylkoměrů série 2/3/4
21EZA105	Zdvhací tl. vřetene, pro rozsah měření 12,5mm, metrické
21EZA197	Zdvhací tl. vřetene, pro rozsah 25,4mm
21EZA200	Zdvhací tl. vřetene, pro rozsah 50,8mm
21EZA313	USB rozhraní pro nastavení PC, ID-C Úchylkoměr
21FAJ394	Úhelník, Radius: 25-70mm
K541281	Základna pro počtení ID-C, Radius: 50-100mm
K541282	Základna pro počtení ID-C, 100-200mm, Radius: 100-200mm
21FAJ395	Válečkové provedení základny, Vnější pr.: 45-140mm, Vnitřní pr.: 65-100mm

Spotřební materiál

Obj. č.	Popis
055AA217D	Lithiová baterie CR-2032, 1 ks
901312	Kontaktní bod tvaru kuličky, M2,5x0,45, délka 7,3mm, tvrdokov, metrický

