

# Jednotáčkové číselníkové úchylkoměry

## Série 2

Jedno-otáčkové provedení metrických úchylkoměrů, které nabízí následující výhody:

- Aretace číselníku a zdvihací páčka (vol. příslušenství) mohou být připevněny na pravé nebo levé straně. To umožňuje snadnější instalaci a odstranění bez použití nástroje.
- Žádné závitové otvory na rámu a bezpečná přilnavost mezi číselníkem a krystalickým povlakem, stejně jako použití O-kroužku zabránějí průniku vody a oleje.
- To vylučuje chybu čtení, která může nastat u číselníkových úchylkoměrů s průběžným ukazováním v celém zdvihu.



**IP52**  
2900A(B)-72

**IP64**  
2900A(B)-70



2900A(B)-10  
2900A(B)-72



2900A(B)-70



2901A(B)-10

### Metrické

Obj. č.	Rozsah měření	Rozsah měření/ot.	Dél. stup. [mm]	Stupnice	Měřicí síla [N]	Libovolná 1/10 otáčky [μm]	MPE rozsah měření [μm]	Chyba hysterese měření [μm]
2900A-10	0,08mm(zdvih vřetene:4mm)	0,1 mm	0,001	0-50-0	0,4-1,4	2	3	2
2900AB-10	0,08mm(zdvih vřetene:4mm)	0,1 mm	0,001	0-50-0	0,4-1,4	2	3	2
2900A-70	0,08mm(zdvih vřetene:4mm)	0,1 mm	0,001	0-50-0	0,4-2	2	3	2
2900AB-70	0,08mm(zdvih vřetene:4mm)	0,1 mm	0,001	0-50-0	0,4-2	2	3	2
2900A-72	0,08mm(zdvih vřetene:4mm)	0,1 mm	0,001	0-50-0	0,4-2	2	3	2
2900AB-72	0,08mm(zdvih vřetene:4mm)	0,1 mm	0,001	0-50-0	0,4-2	2	3	2
2901A-10	0,16mm(zdvih vřetene:4,1mm)	0,2 mm	0,001	0-100-0	0,4-1,5	2	4	2
2901AB-10	0,16mm(zdvih vřetene:4,1mm)	0,2 mm	0,001	0-100-0	0,4-1,5	2	4	2

Provedení B se dodává s plochým zadním víčkem.

Obj. č.	R MPE Opakovatelnost [μm]	Hmot. [g]	A [mm]	B [mm]	C [mm]	D [mm]	E [mm]	F [mm]	G [mm]	H [mm]	I [mm]
2900A-10	1	149	47,2	66	57	18,1	20	16,9	20,6	52	7,6
2900AB-10	1	140	47,2	66	57	18,1	20	16,9	20,6	52	7,6
2900A-70	1	150	47,2	67	57	18,1	20	12,3	26,2	52	7,6
2900AB-70	1	141	47,2	67	57	18,1	20	12,3	26,2	52	7,6
2900A-72	1	149	47,2	66	57	18,1	20	16,9	20,6	52	7,6
2900AB-72	1	140	47,2	66	57	18,1	20	16,9	20,6	52	7,6
2901A-10	1	149	47,2	66,1	57	18,1	20	16,9	20,7	52	7,6
2901AB-10	1	140	47,2	66,1	57	18,1	20	16,9	20,7	52	7,6

Série 2		2900A-10 až 2901AB-10	2900A-70 2900AB-70	2900A-72 2900AB-72
Funkce				
Jednotáčkový		●	●	●
Nárazuvzdorný		●	●	●
Ložiska z drahokamu		●	●	●
Prachutěsný IP52				●
IP64			●	

### Volitelné příslušenství

Obj. č.	Popis
21AZB195	Ukazatele mezi (zelené) 2ks, Číselníkový úchylkoměr série 2/3/4
21AZB148	Aretace číselníku, Metrické, Série 2/3/4
21EZA198	Zdvihací páčka vřetene, pro digitální úchylkoměry, A-provedení číselníkových úchylkoměrů série 2/3/4
21JZA295	Drátová spoušť, pro úchylkoměr, L=500mm
21JZA301	Drátová spoušť s Auto-Stopem, pro úchylkoměr, L=300mm

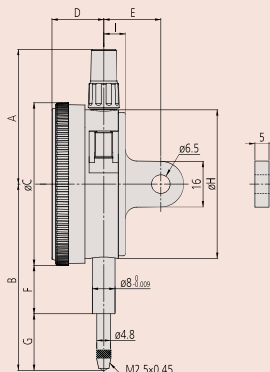
### Spotřební materiál

Obj. č.	Popis
901312	Kontaktní bod tvaru kuličky, M2,5x0,45, délka 7,3mm, tvrdokov, metrický
21AAB562	Přyzňová krytka, Dig. úchylkoměr ID-B, čís. úchylkoměr s IP63/IP64

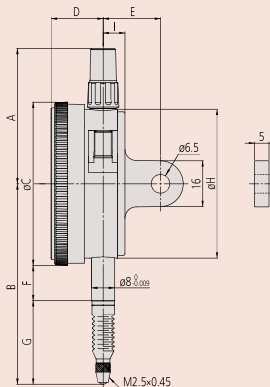
Obj. č. 21AAB562 : Pro obj. č. 2900A(B)-70 (model s IP)

Pro obj. č. 21JZA295 a 21JZA301: neplatí pro provedení IP64

Příslušenství a měřicí doteky jsou uvedeny na konci kapitoly číselníkových úchylkoměrů.



2900A(B)-10  
2900A(B)-72



2900A(B)-70