

Metrické číselníkové úchylkoměry

Série 2

Standardní provedení, rozsah měření 10mm, dělení stupnice 0,01mm



IP64
2046A(B)-60

Standardní provedení číselníkových úchylkoměrů, které nabízí následující výhody:

- Aretace číselníku a zdvihací páčka (vol. příslušenství) mohou být připevněny na pravé nebo levé straně. To umožňuje snadnější instalaci a odstranění bez použití nástroje.
- Žádné závitové otvory na rámu a použití O-kroužku zabraňuje průniku vody a oleje.



2046A(B)
2046A(B)-09



2046A(B)-60



2310A(B)-10



2902A(B)

Metrické

Obj. č.	Rozsah měření	Rozsah měření/ot.	Děl. stup. [mm]	Stupnice	Měřicí síla [N]	Libovolná 1/10 otáčky [μm]	Libovolná 1/2 otáčky [μm]	Libovolná 1 otáčka [μm]	MPE rozsah měření [μm]	Chyba hysterese měření [μm]
2046A	10 mm	1 mm	0,01	0-100	0,4-1,4	5	9	10	13	3
2046AB	10 mm	1 mm	0,01	0-100	0,4-1,4	5	9	10	13	3
2046A-09	10 mm	1 mm	0,01	0-100	0,4-1,4	5	9	10	15	3
2046AB-09	10 mm	1 mm	0,01	0-100	0,4-1,4	5	9	10	15	3
2046A-60	10 mm	1 mm	0,01	0-100	0,4-2,5	5	9	10	13	3
2046AB-60	10 mm	1 mm	0,01	0-100	0,4-2,5	5	9	10	13	3
2310A-10	10 mm	1 mm	0,01	0-100	0,4-1,4	5	9	10	15	3
2310AB-10	10 mm	1 mm	0,01	0-100	0,4-1,4	5	9	10	15	3
2902A	10 mm	1 mm	0,01	100-0	0,4-1,4	5	9	10	13	3
2902AB	10 mm	1 mm	0,01	100-0	0,4-1,4	5	9	10	13	3
2047A	10 mm	1 mm	0,01	0-50-0	0,4-1,4	5	9	10	13	3
2047AB	10 mm	1 mm	0,01	0-50-0	0,4-1,4	5	9	10	13	3

Provedení B se dodává s plochým zadním víčkem.

Obj. č.	R MPE Opakovatelnost [μm]	Hmot. [g]	A [mm]	B [mm]	C [mm]	D [mm]	E [mm]	F [mm]	G [mm]	H [mm]	I [mm]
2046A	3	144	47,2	65,2	57	18,1	20	16,9	19,8	52	7,6
2046AB	3	135	47,2	65,2	57	18,1	20	16,9	19,8	52	7,6
2046A-09	3	146	47,2	65,2	57	18,1	20	16,9	19,8	52	7,6
2046AB-09	3	137	47,2	65,2	57	18,1	20	16,9	19,8	52	7,6
2046A-60	3	146	47,2	74,7	57	18,1	20	12,3	33,9	52	7,6
2046AB-60	3	137	47,2	74,7	57	18,1	20	12,3	33,9	52	7,6
2310A-10	3	146	47,2	65,2	57	18,1	20	16,9	19,8	52	7,6
2310AB-10	3	137	47,2	65,2	57	18,1	20	16,9	19,8	52	7,6
2902A	3	144	47,2	65,2	57	18,1	20	16,9	19,8	52	7,6
2902AB	3	135	47,2	65,2	57	18,1	20	16,9	19,8	52	7,6
2047A	3	144	47,2	65,2	57	18,1	20	16,9	19,8	52	7,6
2047AB	3	135	47,2	65,2	57	18,1	20	16,9	19,8	52	7,6

		Série 2							
		2046A 2046AB	2046A-60 2046AB-60	2046A-09 2046AB-09	2310A-10 2310AB-10	2902A 2902AB	2047A 2047AB		
Funkce									
	Oboustranná stupnice								
	Průběžná stupnice								
	Inverzní stupnice								
	Souosý číselník								
	Nárazuvzdorný								
	Ložiska z drahokamu								
	IP64								

Volitelné příslušenství

Obj. č.	Popis
21AZB195	Ukazatele mezi (zelené) 2ks, Číselníkový úchylkoměr série 2/3/4
21AZB148	Aretace číselníku, Metrické, Série 2/3/4
21EZA198	Zdvhací páčka vřetene, pro digitální úchylkoměry, A-provedení číselníkových úchylkoměrů série 2/3/4
21JZA295	Drátová spoušť, pro úchylkoměr, L=500mm
21JZA301	Drátová spoušť s Auto-Stopem, pro úchylkoměry, L=300mm

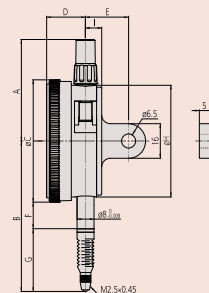
Spotřební materiál

Obj. č.	Popis
901312	Kontaktní bod tvaru kuličky, M2,5x0,45, délka 7,3mm, tvrdokov, metrický
21AAB562	Pryžová krytka, Dig. úchylkoměr ID-B, čís. úchylkoměr s IP63/IP64

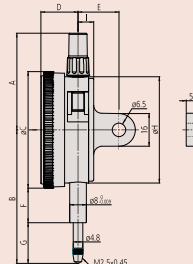
Obj. č. 21AAB562: Pro obj. č. a 2046A(B)-60 (model s IP)

Pro obj. č. 21JZA295 a 21JZA301: neplatí pro provedení IP64

Příslušenství a měřicí doteky jsou uvedeny na konci kapitoly číselníkových úchylkoměrů.



2046A(B)-60



2046A(B)
2046A(B)-09