

U-WAVE Bluetooth

U-WAVE Bluetooth

- Bluetooth® komunikace umožňuje bezdrátový přenos naměřených dat z digimatic třmenových mikrometrů a posuvných měřitek do PC, smartphonů, tabletů a dalších terminálů.
- U-WAVE je nyní dostupný s bezdrátovou technologií Bluetooth®. Bez potřeby přijímače lze k jednomu počítači připojit až sedm jednotek s technologií Mitutoyo U-WAVE Bluetooth®. Pro náročnější použití v dílně jsou k dispozici také modely odolné proti prachu / vodě.
- Komunikace Bluetooth® umožňuje nejen snížení nákladů, protože nevyžaduje konvenční vyhrazenou přijímací jednotku, ale také zlepšuje provozuschopnost.
- Komunikační vzdálenost ve volném prostranství je cca 16m a cca 10m v dílenském prostředí.
- K dispozici je také aplikační software pro přenos naměřených dat do smartphonů, tabletů nebo PC.

U-WAVEPAK-BM

SW U-WAVEPAK-BM, který je k dispozici pro Android i iOS, umožňuje uživatelům využívat jednoduché řízení procesů s funkcí importu naměřených dat.

U-WAVEPAK NAVI

SW U-WAVEPAK NAVI je k dispozici pouze pro Android. Provede Vás celým měřením a pomocí obrázků Vám aplikace řekne, kde a jak měřit, v jakém pořadí nebo jaké zařízení použít.

U-WAVEPAK-BW

Pro použití na počítačích komunikuje SW U-WAVEPAK-BW přímo s Vaším měřicím přístrojem, což Vám umožňuje přenášet naměřená data do softwaru vašeho počítače. Tento software lze zdarma stáhnout na webových stránkách naší společnosti.



264-626 + 02AZF310
U-WAVE-TMB + Připojovací jednotka

264-625 + 02AZF310
U-WAVE-TCB + Připojovací jednotka

U-WAVE Bluetooth (vysílač)

Obj. č.	Model	Měřicí přístroje	Indikace přijetí dat
264-624	U-WAVE-TCB (U-WAVE fit Bluetooth)	100, 150, 200, 300 mm IP67 posuvná měřítka/standardní posuvná měřítka	LED (zelená, červená, oranžová)
264-625	U-WAVE-TCB	100, 150, 200, 300 mm IP67 posuvná měřítka/standardní posuvná měřítka	Bzučák a LED (zelená, červená, oranžová)
264-626	U-WAVE-TMB	ODOLNÉ CHLADICÍM KAPALINÁM (IP65) mikrometry, úchylkoměry	LED (zelená, červená, oranžová)
264-627	U-WAVE-TMB	ODOLNÉ CHLADICÍM KAPALINÁM (IP65) mikrometry, úchylkoměry	Bzučák a LED (zelená, červená, oranžová)

Pro informace o připojitelných měřicích přístrojích kontaktujte společnost Mitutoyo nebo oficiální prodejce.



Technické parametry

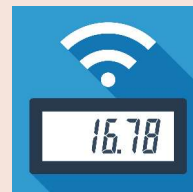
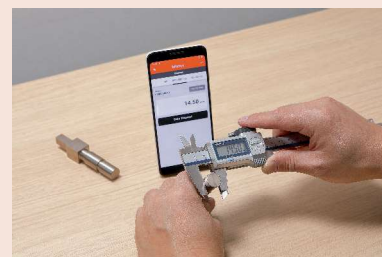
Protokol bezdrátové komunikace	Bluetooth 4.2 nízké energie
Modulační metoda	FH-SS (Frequency Hopping Spread Spectrum Method)
Komunikační vzdál.	cca. 16 m (při přímé viditelnosti) cca. 10 m (ve výrobním prostředí)
Komunikace s měřicími nástroji	Digimatic (6 číslic), Digimatic 2 (8 číslic) automatické rozpoznání
Přenosový výstup	3,2 mW (5 dBm) nebo méně (Třída 2)

Standardní příslušenství

Obj. č.	Popis
055AA217D	Lithiová baterie CR-2032, 1 ks

Volitelné příslušenství

Obj. č.	Popis
06AFM386	USB-ITPAK V2.1, Software vč. HW klíče
06AGR543	USB-ITPAK Ver. 3.0, USB Dongle+Manuál (Software dostupný online)
02AZF300	Připojovací jednotka, U-WAVE fit, Standardní provedení
02AZF310	Propojovací jednotka, U-WAVE fit, Voděodolný typ
02AZF700	Připojovací jednotka úchylkoměru, Provedení 12,7mm/0.5", U-WAVE fit, U-WAVE fit Bluetooth



SW U-WAVEPAK-BM
dostupný v App Store a
Google Play



SW U-WAVEPAK-NAVI
dostupný v Google Play