

Digitální a analogové tvrdoměry HARDMATIC HH-300

Série 811 - Shore E

Tyto kompaktní digitální/číselníkové tvrdoměry ve stupnici Shore E umožňují provádění zkoušek tvrdosti různých materiálů a nabízí následující výhody:

- Jsou vhodné pro zkoušky tvrdosti následujících materiálů: měkké pryže, elastomery, přírodního kaučuku, líci pryskyřice, neoprénu, polyesterů, měkké PVC, kůže, atd.

Model	HH-330	HH-329
Obj. č.	811-330-10	811-329-10
Stupnice Shore	Shore E	-
Displej	Digitální	Analogový číselník
Úderové tělísko b	ø 5 mm	ø 1,25 mm
Úderové tělísko r	ø 2,5 mm	R 0,1 mm
θ	-	30°
Patka a	ø 5,4 mm	ø 3 mm
Patka f	44 x 18 mm	ø 18 mm
Přesah úderového tělíska	2,5 mm	2,5 mm
Síla pružiny WE, WA, WD	WE=550+75 HE [mN]	WD=444,5H D [mN]
Hmotnost	0,29 kg	0,32 kg
Konektor kabele pro PIN	Série HH-300 Ploché	Série HH-300 Ploché
USB-ITN	06AFM380F	06AFM380F
DP-1VA (264-505)	959149	959149
IT-016U 264-016-10 Stra- na Hardmaticu	937387	937387



811-329-10

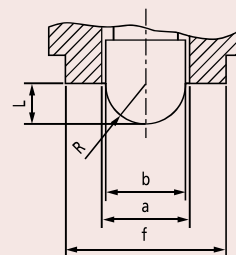


811-330-10

Volitelné příslušenství

Obj. č.	Popis
218010AOMI	27, 62, 90 Shore AO - Sada referenčních zkušebních materiálů pro tvrdoměry Shore E
905338	Digitatic kabel, plochý přímý typ, 1m
Zkušební stojánky	
811-013	Zkušební stojánky, Série HH-300 Shore A kompaktní provedení

Provedení E



Geometrie vnikového tělíska Shore E



Měřicí stojánek:

- Velikost stolu: ø 90 mm
- Max. výška vzorku: 90 mm



218010AOMI