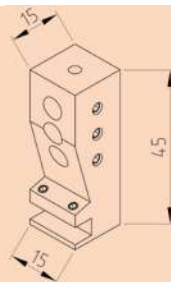


SYSTÉMOVÉ PRVKY

SYSTÉMOVÉ PRVKY

Upínací kostka GK

pro upínání systémových komponent jako jsou například upínací kolík nebo excentrické upínání.

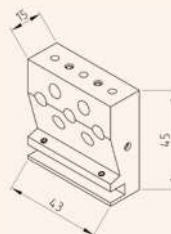


Objednáací č.: K550985

15 mm x 15 mm x 45 mm

Upínací kostka GG

pro upínání systémových komponent jako jsou například upínací kolík nebo excentrické upínání.

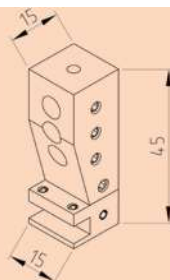


Objednáací č.: K550984

45 mm x 15 mm x 45 mm

Upínací kostka GKD otočná

pro upínání systémových komponent jako jsou například upínací kolík nebo excentrické upínání.

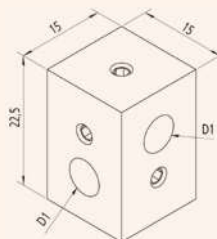


Objednáací č.: K550213

15 mm x 15 mm x 45 mm

Držák 90°

například pro připevnění pružinové svorky přímo k podpěře obrobku.



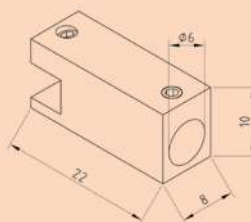
Objednáací č.: K551183

22 mm x 15 mm x 15 mm

D1 = 6 mm

Teleskopická upevňovací koncovka

ve spojení s pojezdem a přímým kolíkem Ø 6 mm pro polohování například pružinové svorky nebo polohovacího kolíku.



Objednáací č.: K550852

22 mm x 8 mm x 10 mm