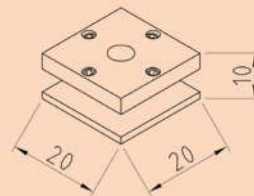


SYSTÉMOVÉ PRVKY

SYSTÉMOVÉ PRVKY

Spojka s přípojovací drážkou

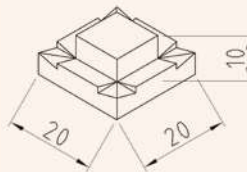
pro pravouhlé spojení profilových lišt, případně pro vyztužení spojovacího profilu.



Objednací č.: K550842
20 mm x 20 mm

Spojka s rybinovým připojením

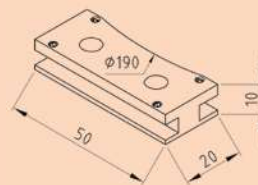
například pro čelní připojení profilové lišty s přípojovací drážkou.



Objednací č.: K550841
20 mm x 20 mm

Adaptérová deska

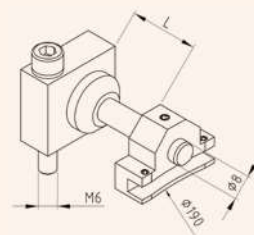
jako adaptér mezi rovnými profilovými lištami a základním kruhovým upínacím profilem "opti-round".



Objednací č.: K550976
50 mm x 20 mm x 10 mm

Magnetický držák Mag 1

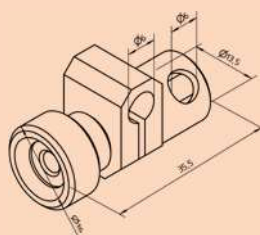
pro rychlou a snadnou montáž systémů opti-fix pomocí magnetů. Snadná demontáž nebo montáž kompletních přípravků opti-fix. Nastavitelný podle rozměrů stolu měřicího přístroje.



Objednací č.: K550989
M6
L = 7,5 mm - 25 mm
Další délky na vyžádání.

Upínací koleno

pro vytvoření volného úhlu například s odpruženou upínací tyčí K551012.



Objednací č.: K551083