

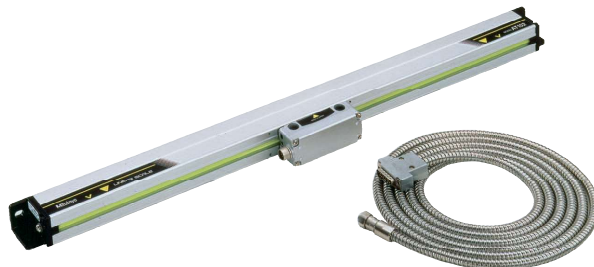
DRO Lineární pravítka AT103

Inkrementálně utěsněno - plně zapouzdřeno - větší délka měření



Tato lineární pravítka se vyznačují: Robustní konstrukcí, zvýšenou odolností vůči vibracím a stejnou ochranou jak ve vodorovné tak i svislé poloze.

- Inovované gumové okraje udržujte mimo kontaminující látky na dílně.
- Pancéřovaný signální kabel slouží k propojení jednotky se zobrazovací jednotkou DRO čítače pro bezpečnější provoz v drsných prostředích.
- Zástrčka signálního kabelu může být umístěna na obou stranách posuvníku, takže signální kabel lze připojit z obou stran.



539-143-30

Technické parametry

Přesnost	(5+8L/1000) μm L = Využitelný rozsah měření (mm)
Výstupní signál	Dva o 90° fázově posunuté sinusové signály (2Vpp)
Provozní teplota	0°C až 45°C
Napájení	5V DC ± 10%
Průřez	80 x 37,5mm / 95,5 x 37,5mm
Max. rychlost posuvu	50 m/min.
Perioda signálu	20 μm
Referenční body pravítka	po 50 mm
Stupeň ochrany vůči prachu/vodě	IP53

Volitelné příslušenství

Obj. č.	Popis
09AAA033A	Prodlužovací kabel (2 m)
09AAA033B	Prodlužovací kabel (5 m)
09AAA033C	Prodlužovací kabel (7 m)
174-183D	Counter KA-212 pro lineární pravítka
174-185D	Counter KA-213 pro lineární pravítka



Prodlužovací kabel

Legenda

- L0 Využitelný rozsah měření
- L1 Rozsah posuvu snímače
- L2 Rozteč otvorů
- L3 Celková délka posuvnéha měřítka
- L4-L6 Vzdálenost podpěrek

Obj. č.	Délka kabelu [m]	Využitelný rozsah měření	L ⁰ [mm]	L ¹ [mm]	L ³ [mm]	L ⁴ [mm]	L ⁵ [mm]	L ⁶ [mm]	Hmotnost [kg]
539-143-30	10	3250 mm	3250	3350	3470	135	3200	800	10,8
539-144-30	10	3500 mm	3500	3600	3720	160	3400	850	11,4
539-145-30	10	3750 mm	3750	3850	3970	125	3720	930	12
539-146-30	10	4000 mm	4000	4100	4220	110	4000	1000	12,6
539-147-30	10	4250 mm	4250	4350	4470	135	4200	1050	13,2
539-148-30	10	4500 mm	4500	4600	4720	160	4400	1100	13,8
539-149-30	15	4750 mm	4750	4850	4970	85	4800	800	15,2
539-150-30	15	5000 mm	5000	5100	5220	120	4980	830	15,8
539-151-30	15	5250 mm	5250	5350	5470	125	5220	870	16,4
539-152-30	15	5500 mm	5500	5600	5720	130	5460	910	17
539-153-30	15	5750 mm	5750	5850	5970	135	5700	950	17,6
539-154-30	15	6000 mm	6000	6100	6220	110	6000	1000	18,2

